



SWT II / III系列-無油螺旋式空壓機

## 獨特的設計使效率最佳化

我們的設計使壓降最低化，使冷卻效果最佳化，  
把不必要的壓力損失和熱消耗降低到微乎其微。

這一系列獨特設計讓您在SWT II系列無油螺旋空壓機時能獲得更大的  
產氣量，這不僅意味著節能，同時空壓機也在一個最可靠的方式下運行。



## 創造極致的 無油效果

Create the ultimate  
Oil-free effect



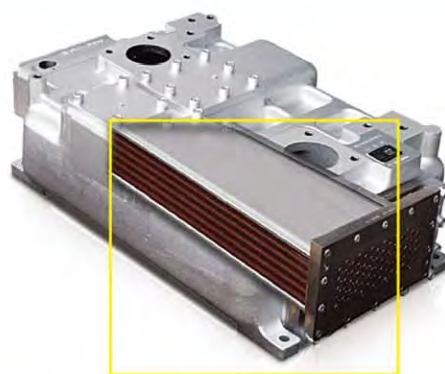
### 超薄塗層

我們採用國際專利技術的超薄塗層，  
在相關測試下均顯示了驚人的黏著力和  
耐久性，並且塗層本身的重量輕，  
更杜絕脫落的可能性。

### 耐腐蝕性測試

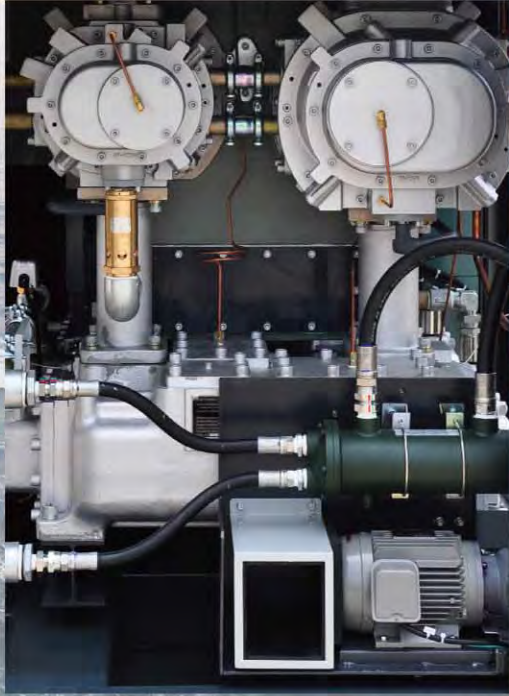
碳鋼 + 塗層

不鏽鋼 + 塗層



### 大容量低壓降-冷卻器

加大的冷卻面積不僅提供了極高換熱  
效率，還設計預留足夠的裕度，讓壓  
縮空氣直接通過冷卻器，極低的壓降  
使得壓縮效率更高。



### 高強度軸承

採用特製的抗磨軸承，  
輕鬆乘載所有負荷，  
優化的力學設計，  
使得軸承壽命進一步得到保證。

### 高等級齒輪

採用高等級的精密齒輪，  
並且在驅動齒輪的輸入端還裝有獨特專利的密封件，  
防止潤滑油滲入到壓縮室內部，  
確保壓縮空氣完全無油。

### 獨立的輔助油泵

確保供應壓縮機在啟動與停機時有足夠的潤滑油壓。

### 完全無油壓縮保障

獨特設計兩個大氣進氣孔結構，  
即使長時間連續卸載運行，  
也可杜絕潤滑油從軸封處混入到  
壓縮空氣中保證壓縮室絕對無油。

### 卸載運行時

- 1 形成負壓的壓縮機腔由A吸入大氣。
- 2 迷宮式密封由B吸入大氣。
- 3 潤滑油被2送入的空氣阻回。

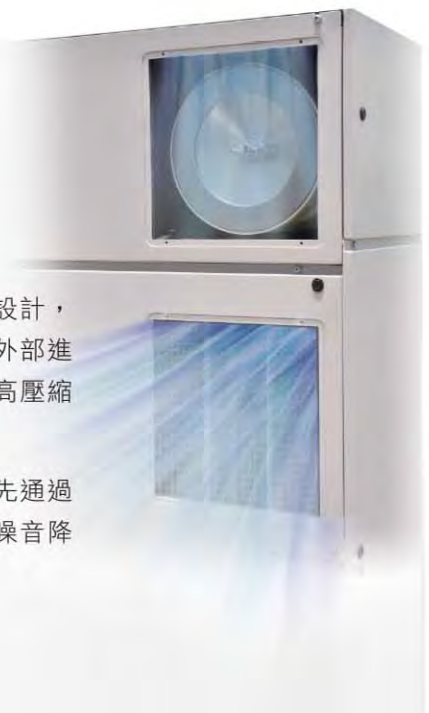


### 大口徑低壓降-進氣閥

採用膜片式進氣調整閥，  
壓力調整幅度由一般的0.1Mpa  
減小到0.05Mpa，  
防止升壓所造成的能耗。

### 進氣流道

- 獨立進氣箱及進氣管道設計，  
將進氣壓降減到最低；外部進  
氣保證了進氣溫度，提高壓縮  
效率。
- 空氣在進入空濾之前，先通過  
一段消音通道，將進氣噪音降  
低最小化。

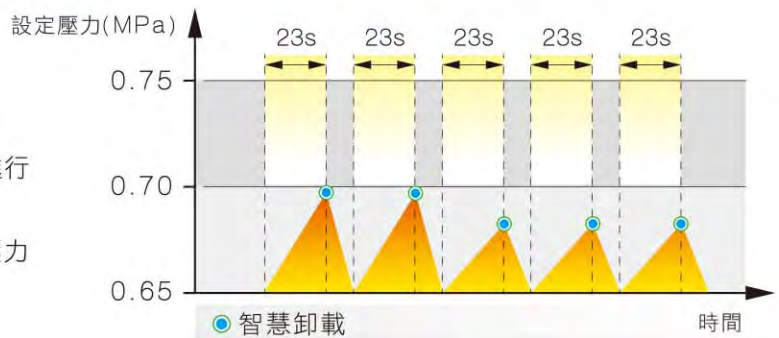


# SWT II 系列 無油螺旋式空壓機

## 優質效能

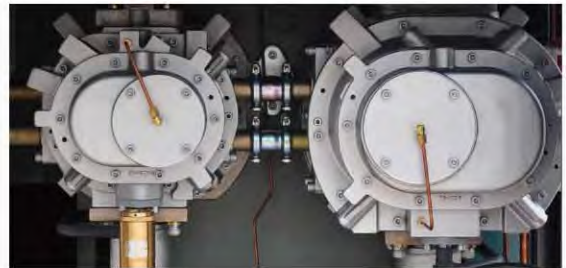
### 節能邏輯控制

- 節能邏輯功能，根據使用狀況進行最佳控制。
- 當加載運行超過容量調整週期23秒時，可以進行智慧卸載。
- 在壓力調整幅度減小的基礎上，利用較小的壓力切換至卸載運行，防止升壓所造成的能耗。



### 主機系統一體鑄造， 降低機械損耗

- 壓縮機主機和電機，採用齒輪直接驅動。
- 無聯軸器和軸承結構，降低機械損耗。



### 無壓損排水電磁閥

- 中間冷卻器和後部冷卻器利用計時器和電磁閥進行強制排水。
- 卸放冷凝水時，能抑制不必要的動力損失，防止系統壓力下降。



### 標配油霧過濾器

- 系統內已標準裝載，壓縮機腔外無需再配置吸、排氣管路。
- 具有99%以上高效率油霧分離，分離後的潤滑油返回到油箱，不會產生浪費。

### 低噪音

- 獨特的隔音罩及消音裝置，由音源處消除噪音。
- 主機、電機及冷卻器組合總成被承放於同一組減震架上，再配以高效防震墊，保證震動最小化。



## 維護簡便

### 控制系統使日常管理簡單化

- 大型液晶面板日常管理非常簡易。監控空壓機組的各種訊息，顯示維護保養、異常停機、報警等信息及相對應的處理方式，緊急情況出現時能快速有效對應。
- 全機種標準裝載具有完整功能的電子監控器，其可以通過顯示螢幕進行各種設定、運行數據的管理、圖表顯示、運行紀錄確認、運行日報及月報的製作。



### 維護空間伸手可及

機組外罩的設計與內部零件排列井然有序，僅需打開門板就能觸及維修點，這使得維護保養工作顯得輕而易舉，同時也保證了生產的連續性。

### 冷卻器清洗便捷

- 管殼式冷卻器，水走管內，水垢易清洗。
- 抽屜式設計，便於維護和安裝。

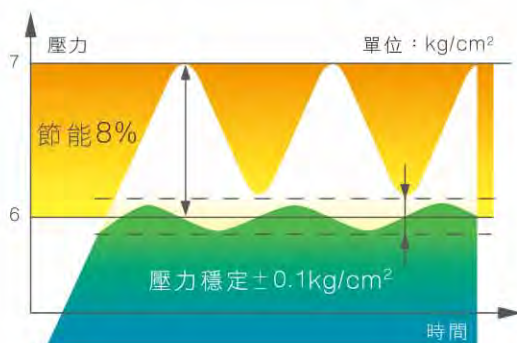
### 方便的潤滑油脂注口

- 只需打開一扇機門就能方便的加注潤滑油脂。
- 不必接觸電機，身體不必伸入機殼內。

## 產品特性

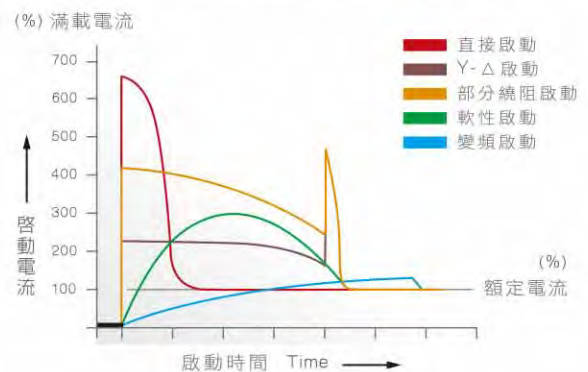
### 穩壓節能

- 變頻控制即時反應客戶使用的風量變化，供氣壓力波動穩定在 $\pm 0.1\text{kg/cm}^2$ 以下，可大幅節省運轉電費達35%



### 變頻啟動

- 變頻軟啟動、線性運轉平穩，無傳統直接啟動或Y- $\Delta$ 啟動電流大，減少對電路、電力衝擊，大幅延長接觸器、馬達及壓縮機體的使用壽命。



# 創造極致的無油效果

Create the ultimate Oil-free effect

## 定頻機種

氣冷

水冷

產品型號	功率	最高排氣壓力	排氣量	長	寬	高	重量
單位	kW	MPa	m <sup>3</sup> /min	mm	mm	mm	kg
SWT75A II	75	0.75	11.8	1830	1400	1783	2085
SWT75A II	75	0.85	10.1	1830	1400	1783	2085
SWT75A II	75	0.75	12.8	2010	1500	2160	2840
SWT90A II	90	0.75	15.8	2010	1500	2160	3080
SWT90A II	90	0.85	12.8	2010	1500	2160	3080
SWT100A II	100	0.75	17	2010	1500	2160	3080
SWT75W II	75	0.75	12	1730	1170	1683	2135
SWT75W II	75	0.85	10.3	1730	1170	1683	2135
SWT75W II	75	1	10.3	1730	1170	1683	2135
SWT75W II	75	0.75	13	2150	1335	1891	2850
SWT90W II	90	0.75	16	2150	1335	1891	3080
SWT90W II	90	0.85	14.1	2150	1335	1891	3080
SWT90W II	90	1	12.9	2150	1335	1891	3080
SWT100W II	100	0.75	17.2	2150	1335	1891	3080
SWT100W II	100	0.85	16	2150	1335	1891	3080
SWT100W II	100	1	14.1	2150	1335	1891	3080
SWT110W II	110	0.85	17.1	2150	1335	1891	3230
SWT110W II	110	1	16	2150	1335	1891	3230
SWT120W II	120	1	17.1	2150	1335	1891	3300



# II

## SWT II 系列 無油螺旋式空壓機



### 變頻機種

氣冷

水冷

產品型號	功率	最高排氣壓力	排氣量	長	寬	高	重量
單位	kW	MPa	m <sup>3</sup> /min	mm	mm	mm	kg
SWTV75A II	75	0.75	11.6	2385	1400	1783	2160
SWTV75A II	75	0.85	10.1	2385	1400	1783	2160
SWTV100A II	100	0.75	17	2466	1500	2160	2980
SWTV100A II	100	0.85	15.7	2466	1500	2160	2980
SWTV75W II	75	0.75	11.8	2120	1170	1683	2180
SWTV75W II	75	0.85	10.3	2120	1170	1683	2180
SWTV75W II	75	1	10.3	2120	1170	1683	2180
SWTV100W II	100	0.75	17.2	2604	1335	1891	2980
SWTV100W II	100	0.85	15.9	2604	1335	1891	2980
SWTV100W II	100	1	14.1	2604	1335	1891	2980

\* SWT(V)II標準電壓380V(不適用220V)·詳細請參考規格書



## SWT III 系列 氣冷機型

132KW - 275KW



## ISO08573-1 Class Zero Certified

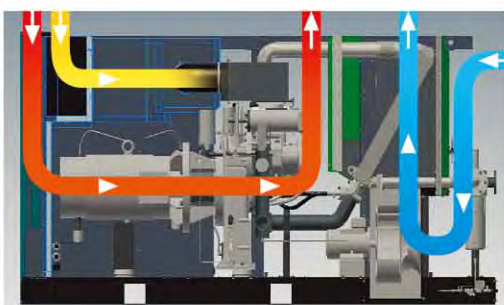
我們引以為豪的100%無油及具有高能效的SWT III新一代機型展現登場，  
不僅擁有領先水平的比功率性能，優越的可靠性和耐久性；  
透過進一步的技術創新、降低各細節部位能耗，以及靜音性和性價比上大幅提高。

## 極致無油 效能全面優化

Extremely oil free  
Full performance  
optimization

### 傾斜式單通道冷卻器

由於冷卻器傾斜方式及單通道化的設計，確保冷凝水排除，搭配離心風扇以降低熱影響，提高冷卻器耐久性。



### 3BOX排熱結構有效冷卻

3BOX結構分為冷卻器箱，馬達進氣箱和空氣進氣箱，確保有效冷卻，實現高耐用性，即使在45°C下也能長時間保持運行，有效的進行內部冷卻。

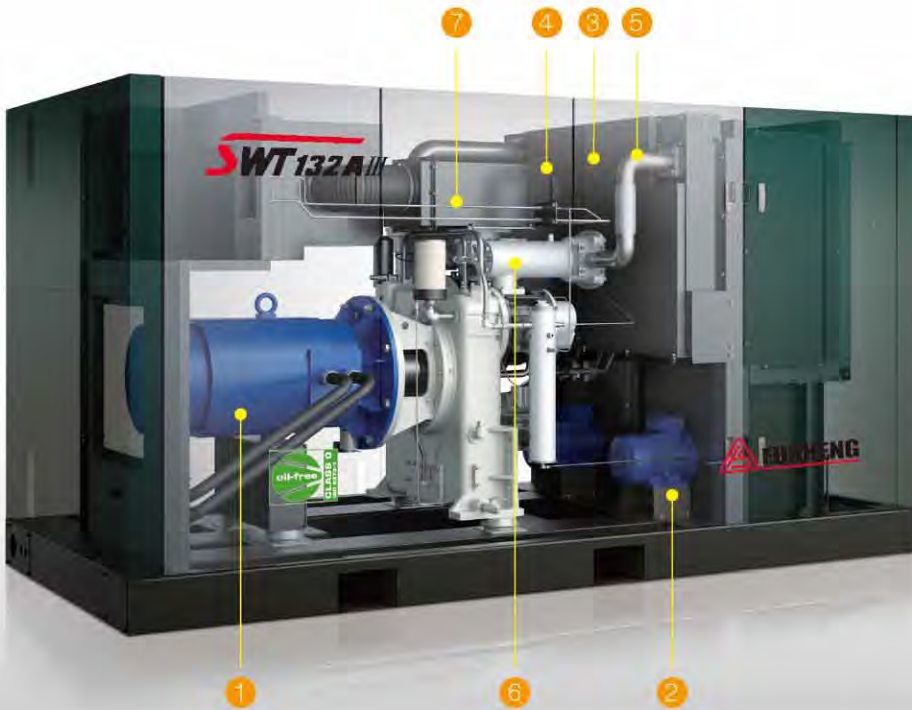
空氣進氣箱

馬達進氣箱

冷卻器箱



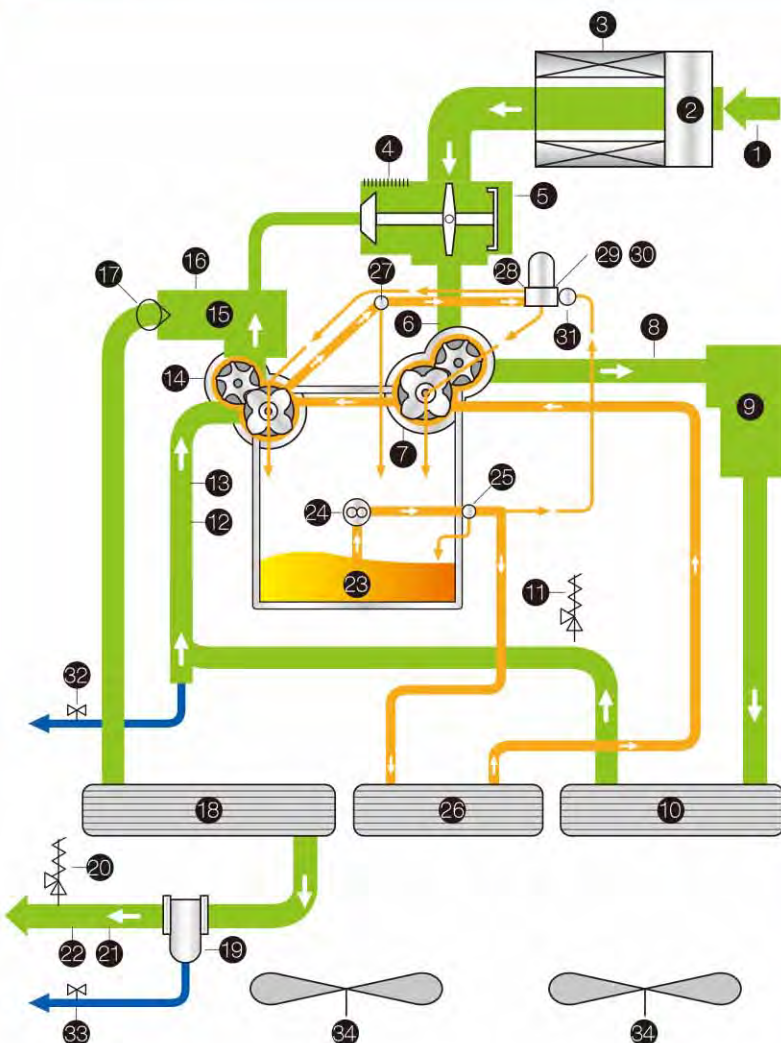
# SWT III 系列 無油螺旋式空壓機



## 氣冷機透視圖

- ① 電機 (IPM/IE3)
- ② 離心風扇
- ③ 油冷卻器
- ④ 中間冷卻器
- ⑤ 後冷卻器
- ⑥ 排氣消音器
- ⑦ 進氣消音器

## 氣冷機-流程圖



- 空氣
- 油
- 冷凝水

- ① 一段進氣溫度感測器
- ② 一段進氣消音器
- ③ 進氣過濾器
- ④ 放空消音器
- ⑤ 進氣調整閥
- ⑥ 一段進氣壓力感測器
- ⑦ 一段機體
- ⑧ 一段排氣溫度感測器
- ⑨ 一段排氣消音器
- ⑩ 中間冷卻器
- ⑪ 安全閥1
- ⑫ 二段進氣壓力感測器
- ⑬ 二段進氣溫度感測器
- ⑭ 二段機體
- ⑮ 二段排氣消音器
- ⑯ 二段排氣溫度感測器
- ⑰ 排氣逆止閥
- ⑱ 旋風分離器
- ⑲ 安全閥2
- ⑲ 排氣壓力感測器
- ⑲ 排氣溫度感測器
- ⑲ 儲油箱
- ⑲ 油泵
- ⑲ 油壓調整閥1
- ⑲ 油冷卻器
- ⑲ 油壓調整閥2
- ⑲ 油過濾器
- ⑲ 油溫感測器
- ⑲ 油壓感測器
- ⑲ 溫控閥
- ⑲ 二通排水電磁閥 (中間冷卻器)
- ⑲ 二通排水電磁閥 (旋風分離器)
- ⑲ 冷卻風扇
- ⑳ 後冷卻器

# ISO08573-1 Class Zero Certified

我們引以為豪的100%無油及具有高能效的SWT III新一代機型展現登場，  
不僅擁有領先水平的比功率性能，優越的可靠性和耐久性；  
透過進一步的技術創新、降低各細節部位能耗，以及靜音性和性價比上大幅提高。



SWT III 系列  
水冷機型  
132KW - 275KW



## 極致無油 效能全面優化

Extremely oil free  
Full performance optimization



### 低壓損板翅式冷卻器

- 透過低壓損冷卻器，空氣損失僅為管殼式1/5，且排氣溫度相較SWT II代機更低。
  - 由於排放溫度的降低，有利於乾燥機選型，相對可以節省再生風量的損耗，再生風量減少，更能改善空氣管路系統的能耗。
- 舊SWT II排氣溫度：冷卻水溫度+9~15℃。
- 新SWT III排氣溫度：冷卻水溫+低於8℃。

壓損比較	板翅式	管殼式
中間冷卻器	2kPa	8.5kPa
後部冷卻器	2kPa	10kPa

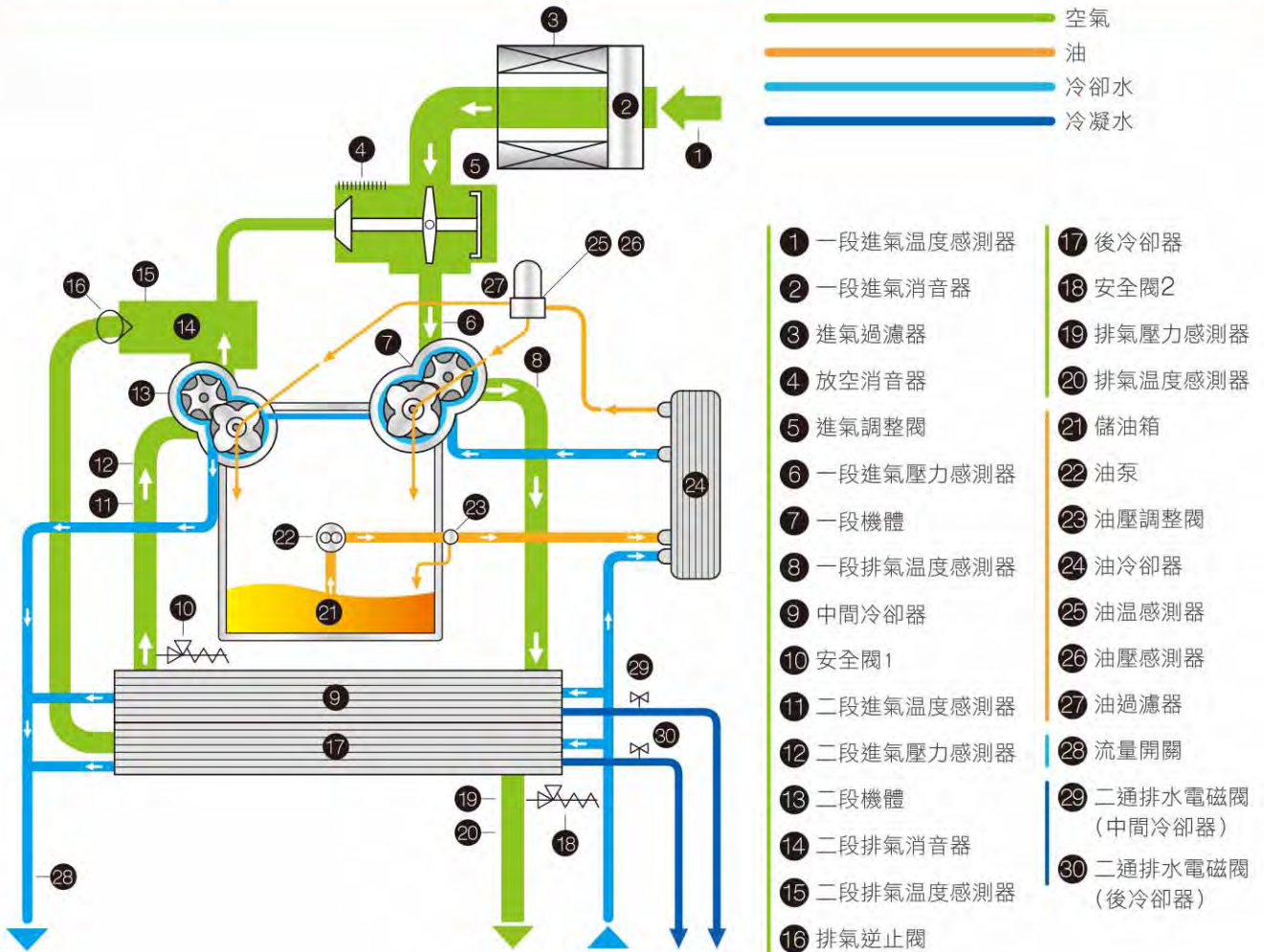
- 全球設計壓力容器（除GB和JIS外，可適用於ASME）。
- 即使進水溫度達40℃，仍有足夠的餘量可繼續運行。
- 標配不銹鋼管，保證高耐腐蝕性能。



水冷機透視圖

- ① 控制器
- ② 進氣過濾器
- ③ 油濾
- ④ 油冷卻器
- ⑤ 中間冷卻器
- ⑥ 後冷卻器
- ⑦ 進氣調整閥
- ⑧ 排氣消音器
- ⑨ 進氣消音器

水冷機-流程圖



# SWT III系列無油螺旋式空壓機

## 產品特色

### 實現卓越的低能耗

(比功率提高**3-4%**)

新一代SWTIII基於標準進行機體、整機開發、實現提高性能的目標。

kW/(m<sup>3</sup>/min)



### 追求高效率的新型機體

(性能提升**2-3%**)

- 優化中間壓力，使能耗最小化。
- 透過機體表面塗層及改善軸封結構，優化了機體間隙。
- 降低軸封的空氣洩漏。



### 有效降低損耗的整機設計

(性能提升**1%**)

透過降低壓損和輔助動力，以及裝載IPM電機或IE3電機、離心風扇等高效部件來有效地將低能耗。此外，通過優化冷卻器設計降低排氣溫度，使後續部件小型化，進一步達到節能目的。



### 更高的靜音性

(噪音值降低**4-7dB**)

通過完整的噪音對策，降低無油機特有噪音，在設備周圍9點的平均值進行嚴格噪音值量測，相較原有機型大幅降低，實現安靜舒適的作業環境。

- **優質防噪音的箱體構造**  
箱體的進氣口集中在一處，減少噪音源，同時再進氣口設置交錯擋板，進一步有效降低噪音。
- **隔音罩**  
安裝能夠去除刺耳頻率的隔音棉和高密閉性的密封結構，有效抑制噪音洩漏。
- **消音器**  
透過最新開發的進排氣消音器，從噪音源處地有效隔音。



## 主要部品

### 控制器

- 以先進的新型控制器能夠便捷地確認空壓機運轉狀況。
- 7吋觸碰面板有助於檢查和設定。
- 完備的保護功能。
- 數據保存與記錄。



### 電機

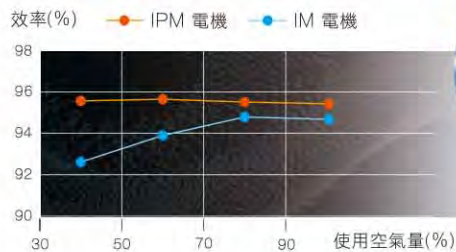
#### • 永磁電機 (IPM)

通過轉速控制來對應所有負荷變動，即使低負荷發熱損耗也很少。

#### • IE3電機 (IM)

作為標準的加載/卸載控制、多台聯控時的基本負載機，是最佳的電機。

電機效率比較



### 油泵

油泵內置於齒輪箱，透過高效的主電機驅動，降低電耗，由於配管連接點少，因此將降低了漏油風險。



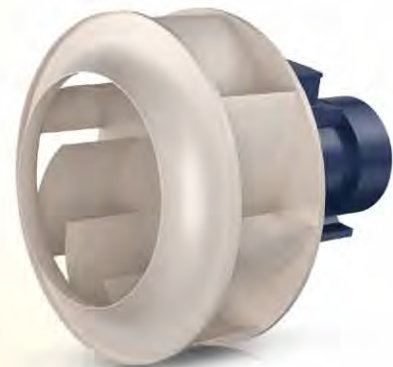
### 進氣調節閥

可進行節能邏輯控制，具備卓越的反應性和耐用性的氣動式進氣調整閥，內置排氣消音器，以減少管道設計。



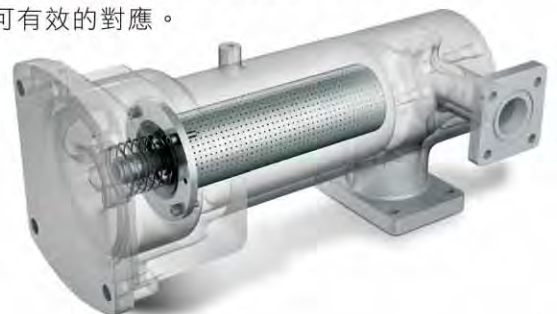
### 離心風扇

採用大型風量的離心風扇，確保有效冷卻。  
(適用於氣冷機)



### 排氣消音器

採用擴張型和多孔板式消音器的組合，在更廣範圍的頻率帶，更好地發揮防噪效果，同時也對變頻機轉數控制所產生的噪音變動可有效的對應。





極致無油  
效能全面優化

Extremely oil free  
Full performance optimization



## 定頻機種

氣冷

水冷

產品型號	功率	最高排氣壓力	排氣量	長	寬	高	重量
單位	kW	MPa	m <sup>3</sup> /min	mm	mm	mm	kg
SWT132AIII	132	0.75	23.7	3730	1700	1995	4700
SWT132AIII	132	0.85	20.9	3730	1700	1995	4600
SWT132AIII	132	1.04	18.6	3730	1700	1995	4600
SWT145AIII	145	0.75	25.5	3730	1700	1995	4700
SWT145AIII	145	0.85	23.7	3730	1700	1995	4700
SWT145AIII	145	1.04	20.8	3730	1700	1995	4700
SWT160AIII	160	0.75	28	3730	1700	1995	4700
SWT160AIII	160	0.85	25.5	3730	1700	1995	4700
SWT160AIII	160	1.04	23.7	3730	1700	1995	4700
SWT200AIII	200	0.75	35.4	4300	1900	2180	6200
SWT200AIII	200	0.85	32.9	4300	1900	2180	6200
SWT200AIII	200	1.04	29.6	4300	1900	2180	6200
SWT250AIII	250	0.75	44	4300	1900	2180	6200
SWT250AIII	250	0.85	40.4	4300	1900	2180	6200
SWT250AIII	250	1.04	37.3	4300	1900	2180	6200
SWT275AIII	275	0.75	47.6	4300	1900	2180	6250
SWT275AIII	275	0.85	44	4300	1900	2180	6250
SWT275AIII	275	1.04	40.4	4300	1900	2180	6250
SWT132WIII	132	0.75	24.6	2705	1545	1845	4100
SWT132WIII	132	0.85	21.8	2705	1545	1845	4100
SWT132WIII	132	1.04	19.4	2705	1545	1845	4100
SWT145WIII	145	0.75	26.5	2705	1545	1845	4200
SWT145WIII	145	0.85	24.6	2705	1545	1845	4200
SWT145WIII	145	1.04	21.6	2705	1545	1845	4200

SWT III 系列  
無油螺旋式空壓機

產品型號	功率	排氣壓力	排氣量	長	寬	高	重量
單位	kW	MPa	m <sup>3</sup> /min	mm	mm	mm	kg
SWT160WIII	160	0.75	29	2705	1545	1845	4200
SWT160WIII	160	0.85	26.5	2705	1545	1845	4200
SWT160WIII	160	1.04	24.5	2705	1545	1845	4200
SWT200WIII	200	0.75	37.4	3150	1600	2180	5950
SWT200WIII	200	0.85	33.5	3150	1600	2180	5950
SWT200WIII	200	1.04	30.2	3150	1600	2180	5950
SWT250WIII	250	0.75	45	3150	1600	2180	5950
SWT250WIII	250	0.85	41.3	3150	1600	2180	5950
SWT250WIII	250	1.04	38.1	3150	1600	2180	5950
SWT275WIII	275	0.75	48.6	3150	1600	2180	6000
SWT275WIII	275	0.85	45	3150	1600	2180	6000
SWT275WIII	275	1.04	41.3	3150	1600	2180	6000

變頻機種

氣冷

水冷

產品型號	功率	最高排氣壓力	排氣量	長	寬	高	重量
單位	kW	MPa	m <sup>3</sup> /min	mm	mm	mm	kg
SWTV132AIII	132	0.75	24	3730	1700	1995	4300
SWTV132AIII	132	0.85	21.1	3730	1700	1995	4200
SWTV160AIII	160	0.75	28.3	3730	1700	1995	4300
SWTV160AIII	160	0.85	25.8	3730	1700	1995	4300
SWTV250AIII	250	0.75	44.4	4300	1900	2180	5600
SWTV250AIII	250	0.85	40.8	4300	1900	2180	5600
SWTV132WIII	132	0.75	24.8	2705	1545	1845	3700
SWTV132WIII	132	0.85	22	2705	1545	1845	3700
SWTV132WIII	132	1.04	19.6	2705	1545	1845	3700
SWTV160WIII	160	0.75	29.3	2705	1545	1845	3800
SWTV160WIII	160	0.85	26.8	2705	1545	1845	3800
SWTV160WIII	160	1.04	24.8	2705	1545	1845	3800
SWTV250WIII	250	0.75	45.4	3150	1600	2180	5350
SWTV250WIII	250	0.85	41.7	3150	1600	2180	5350
SWTV250WIII	250	1.04	38.5	3150	1600	2180	5350

\*SWT(V)III標準電壓380V(不適用220V) · 詳細請參考規格書



SWT II / III系列-無油螺旋式空壓機

## 復盛股份有限公司

FUSHENG INDUSTRIAL CO., LTD



### 總公司

地址：10485台北市中山區  
南京東路二段172號  
電話：+886-2-2507-2211  
傳真：+886-2-2504-7870

### 北區營業處

地址：24158新北市三重區  
光復路二段60號  
電話：+886-2-2995-1411  
傳真：+886-2-2995-7925

### 台中營業處

地址：40850台中市南屯區  
工業22路49號  
電話：+886-4-2359-5617  
傳真：+886-4-2359-2296

### 高雄營業處

地址：80745高雄市三民區  
康平街57號  
電話：+886-7-311-5951  
傳真：+886-7-311-5953

**免費服務電話：080-088-1953**  
[www.fusheng.com](http://www.fusheng.com)

復盛公司對此型錄保留最終解釋權  
SWT (II / III)-10909-112A000-C4